

**Tracteurs de la Série Globale**

De 75 à 130 CV max. moteur  
De 70 à 125 CV moteur (nominal)



**MASSEY FERGUSON**



**MASSEY FERGUSON**

**Série  
Globale**



**PAR MASSEY FERGUSON**

L'expérience d'une vie ! Travailler avec vous.



# UN INVESTISSEMENT DANS LE FUTUR DES TRACTEURS UTILITAIRES

Nous perfectionnons les tracteurs utilitaires depuis plus de 170 ans. De plus, même si partout dans le monde, plus de quatre millions de nos tracteurs déclarent « présents » pour le travail sur des fermes et pour des tâches comme les vôtres, nous ne sommes jamais complètement satisfaits.

## Lancement de la Série Globale de Massey Ferguson®

Faisant partie d'un investissement de 350 millions de dollars états-uniens, le plus grand projet de fabrication dans l'histoire d'AGCO®, la nouvelle Série Globale a été complètement repensée de « A à Z ». Elle a été construite dans nos installations à la fine pointe de la technologie.

Les tracteurs Massey Ferguson des Séries 4700, 5700 et 6700 sont l'aboutissement d'années d'innombrables rétroactions et de commentaires de la part d'entrepreneurs, d'opérateurs et de concessionnaires à travers le monde. Ils ont aussi fait l'objet de plus de 65 000 heures de tests rigoureux

d'endurance sous des conditions météorologiques extrêmes et des terrains difficiles. Des rizières du sud-est asiatique aux chaleurs accablantes de l'Afrique, du froid mordant de l'Europe du nord aux travaux exigeants de l'agriculture nord-américaine, ces tracteurs sont sortis vainqueurs.

Ces tracteurs robustes ont été conçus et construits pour présenter une plus grande capacité de levage, pour remorquer des équipements plus grands et plus lourds. C'est le cas maintenant et pour encore longtemps.

SÉRIE 4700

# GROS

**MOTEUR DE 70 À 100 CV (NOMINAL)** — Choisissez un poids de base allant de 6 445 à 7 125 lb et une capacité de levage de 4 850 lb. Plus notre moteur AGCO Power™, trois cylindres, 3,3 litres avec un débit hydraulique de 17,7 GPM.



SÉRIE 5700

# PLUS GROS

**MOTEURS ALLANT DE 95 À 105 CV (NOMINAL)** — Passez à un poids de base de 8 157 lb et à une capacité de levage de 7 710 lb. Ils mettent en vedette notre moteur AGCO Power à quatre cylindres de 4,4 litres et jusqu'à 17,7 GPM de débit hydraulique.



SÉRIE 6700

# LE PLUS GROS

**MOTEUR DE 115 À 125 CV (NOMINAL)** — Optez pour le plus gros à un poids de base allant de 8 841 à 9 855 lb et une capacité de levage de 9 390 lb. Ils comptent sur notre moteur AGCO Power à quatre cylindres de 4,4 litres et jusqu'à 25,88 GPM de débit hydraulique.



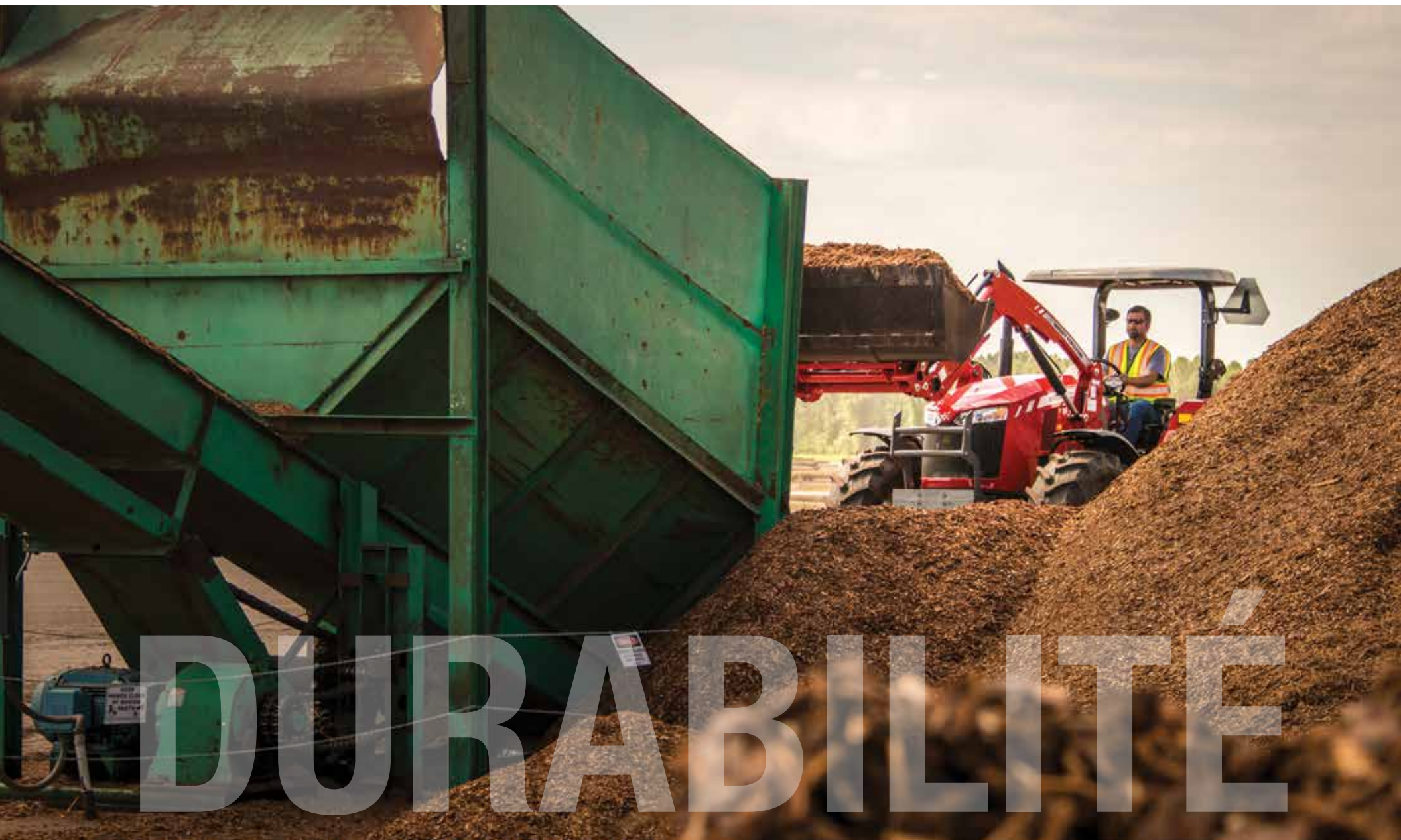
## **NOUS N'AVONS JAMAIS CONSTRUIT DE TRACTEURS TOUT À FAIT COMME CEUX-CI.**

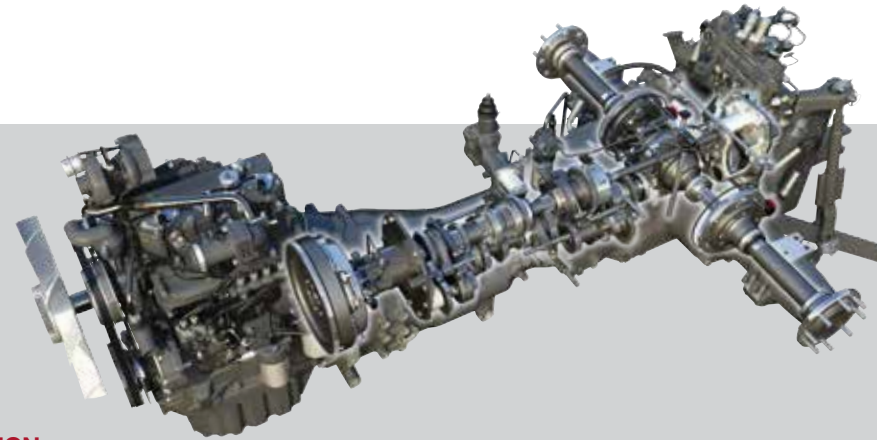
La Série Globale à toute épreuve vous donne la puissance, la stabilité et la polyvalence pour accomplir les durs travaux pour que vous puissiez en faire plus, peu importe votre type d'entreprise.

- **FENAIISON** – Qu'il s'agisse de faucher, d'andainer, de râtelier, de presser ou de transporter, mieux que d'autres tracteurs dans leur classe, ces tracteurs ont été conçus pour remorquer des presses, des faucheuses conditionneuses plus grosses et pour transporter des balles plus lourdes. Sans compter qu'ils conviennent parfaitement aux équipements de fenaison Hesston de Massey Ferguson.
- **FERMES LAITIÈRES** – Les fermes laitières ont besoin d'un tracteur robuste, prêt à tout faire, qui peut travailler fort tout en ayant l'agilité nécessaire et la manœuvrabilité pour négocier les espaces restreints. Puisque les journées peuvent être longues, c'est bien qu'il soit confortable. Ce tracteur « a cela dans le sang ».
- **FERMES** – Pour les fermes de toute taille, ces tracteurs deviendront rapidement vos meilleurs amis. Du champ à la grange, de même que pour tout ce qu'il y a entre eux, vous compterez sur une machine stable, facile à opérer qui ne vous abandonnera pas.
- **TRAVAIL AVEC LE CHARGEUR** – Chaque jour, vous devez vous occuper d'une tonne de travaux différents. Vous avez besoin d'un chargeur qui peut tout faire. Justement, la grande capacité s'avère idéale pour les applications comme le levage, le nivelage et l'enlèvement de la neige. Grâce au mode flottement, le chargeur lève et baisse selon le relief du sol.



**LA DURABILITÉ FAIT PARTIE DE NOTRE ADN.**





**C'EST SIMPLE.** Les éléments d'un tracteur construits ensemble fonctionnent mieux ensemble. Voilà pourquoi nous fabriquons dans la même usine les moteurs, les transmissions et les autres éléments clés de cette Série. Cela assure une qualité inégalée, l'efficacité et la fiabilité. Peu importe où vous regardez, ou ce que vous touchez, vous découvrirez et sentirez notre ingénierie de pointe, de grande qualité.

## MOTEUR

Au cœur de tout cela se trouve un moteur AGCO Power robuste et fiable, peu gourmand, de niveau 4 final. La gamme de puissance va de 70 à 130 CV. Ils sont spécialement adaptés aux fermes nord-américaines. La Série 4700 compte sur un moteur 3,3 litres, alors que les Séries 5700 et 6700 profitent d'un moteur plus gros de 4,4 litres de quatre cylindres.

- **PUISSANT ET SILENCIEUX** – Ce moteur diesel suralimenté offre un couple maximum à de faibles révolutions/minute. Vous obtenez non seulement un échappement propre et une consommation anémique de carburant, mais aussi une réduction du bruit et de l'usure du tracteur. Comme opérateur, vous jouissez d'une expérience inégalée, de même que de faibles coûts d'exploitation.
- **FONCTIONNEMENT EN DOUCEUR** – Les quatre soupapes par cylindre augmentent le débit et améliorent le mélange air/carburant. Donc, le moteur fonctionne à des températures plus basses, pour de faibles coûts d'entretien.
- **LE CERVEAU EST À BORD** – Le système de gestion du moteur AGCO SisuTronic EEM4 surveille chaque aspect de son fonctionnement. Il règle automatiquement le débit du carburant, le moment de l'injection et les autres fonctions pour livrer en tout temps une performance exceptionnelle sous consommation réduite de carburant.
- **PAS BESOIN D'UN FPD** – Ces tracteurs n'ont pas besoin d'un filtre à particules diesel (FPD). Ils demeurent respectueux de l'environnement tout en économisant de l'argent, du temps et du carburant.

*\*Seulement sur les Power Shuttle*

## TRANSMISSION

Une transmission facile d'opération permet de multiples vitesses que vous soyez en tournières, dans un endroit exigü des bâtiments ou de la cour. Choisissez la transmission à inverseur mécanique 8x8 Synchro. Pour changer de direction, il suffit d'appuyer sur la pédale d'embrayage et de déplacer le levier de l'inverseur. Ou, optez pour la 12x12 Synchro avec inverseur mécanique pour un déplacement plus confortable et moins de fatigue. Enfin, sur les modèles Deluxe, la 12x12 Synchro Power Shuttle permet les changements de direction en déplaçant le levier de l'inverseur, sans pédale d'embrayage. Un atout des plus utiles pour travailler avec le chargeur et pour s'acquitter des autres opérations de fenaison.

### • LA CAPACITÉ DE CHOISIR

- La transmission 8x8 avec inverseur mécanique sur les modèles Classic MF4707, MF4708 et MF4709.
- La transmission 12x12 Synchro avec inverseur mécanique sur les modèles Classic MF4710, MF5710 et MF5711.
- La transmission 12x12 Synchro Power Shuttle (SPS) sur tous les modèles Deluxe 4700 et ceux de la Série 5700, ainsi que sur les modèles de la Série 6700.

• **CADRAN POUR CONTRÔLER LE CONFORT\*** – Vous pouvez établir le temps de réaction de l'inverseur au moment des changements de direction. Réglez simplement la façon dont la transmission réagit quand vous partez d'une position arrêtée.

• **CHANGEMENTS DE VITESSE FACILES\*** – Lors des opérations qui nécessitent des changements fréquents de vitesse, comme sur la route ou en tournières, appuyez simplement sur un bouton pour désembrayer, changer de vitesse, puis relâcher le bouton pour engager la transmission.



Massey Ferguson et votre concessionnaire vous soutiennent au moyen d'une garantie sur les pièces la meilleure de l'industrie et des techniciens formés à l'usine qui travaillent aussi fort pour prévenir les problèmes que pour les réparer.



# UN TRACTEUR QUI NE VOUS RALENTIRA PAS.

Chaque jour, vous avez une foule de travaux à réaliser. La dernière chose dont vous avez besoin, c'est d'un tracteur timide face aux gros travaux. Les tracteurs des Séries 4700, 5700 et 6700 sont plus lourds que les autres dans ces classes. Ils ont été conçus spécialement pour utiliser les équipements plus gros et plus pesants, lors de travaux plus exigeants. Donc, n'ayez crainte, ils seront là quand vous en aurez besoin.

- **POUR GROS TRAVAUX** – Ses trois Séries comptent sur des poids de base les plus élevés de leur classe. Cela leur confère la capacité de remorquer et de lever davantage. Grâce à une meilleure manœuvrabilité et à une meilleure stabilité, fiez-vous à ces tracteurs même dans les situations les plus difficiles.
- **RELEVAGE 3-POINTS** – Il n'y a pratiquement aucune limite à la gamme d'accessoires qu'il est possible d'utiliser derrière ces tracteurs. Deux pompes à engrenages animent le système hydraulique simple, à centre ouvert. Le relevage 3-points arrière à service intense fournit une capacité de levage allant de 4 850 à 9 390 lb.
- **PdF** – La PdF 540/1000 de série vous permet d'utiliser une variété d'accessoires, peu importe l'application.
- **PNEUS TRELLEBORG** – Les pneus radiaux Trelleborg sont de série. Ces pneus sont construits exclusivement pour des fins agricoles. Ils offrent plus de stabilité et une meilleure traction au champ. Ils réduisent la compaction et améliorent l'économie de carburant. De plus, l'espace compris entre les barrettes, redessinées et brevetées, ajoute à la capacité autonettoyante du pneu dans les sols boueux. Vous profitez donc d'une meilleure maniabilité, d'un déplacement plus doux et d'une réduction de l'usure du tracteur.
- **BRAS DE STABILISATION INFÉRIEURS TÉLESCOPIQUES** – De série sur les modèles Deluxe, ces bras stabilisateurs permettent les réglages appropriés à chaque équipement, pour une facilité d'utilisation inégalée et un meilleur contrôle.
- **ROTULES EXTENSIBLES** – Pour sortir les rotules, il suffit simplement de tirer l'anneau sur le bras afin d'effectuer l'attelage rapide et facile d'un accessoire.
- **2RM OU 4RM** – L'option à 2RM de tous les modèles jusqu'au MF5710 réduit le poids et présente une meilleure manœuvrabilité. Vous profitez de cinq réglages de la voie pour accommoder vos cultures et vos champs. Par contre, le verrouillage hydraulique du différentiel de l'essieu avant des 4RM assure une répartition égale de l'entraînement aux deux roues pour une meilleure traction et une plus grande stabilité. Les modèles Deluxe à 4RM offrent le Hydralock. Il s'agit d'un contrôle hydraulique de verrouillage du différentiel de l'essieu avant. L'Autolock et le Hydralock sont mis en fonction et désactivés au moyen d'un interrupteur à bascule.
- **COURT RAYON DE BRAQUAGE** – Parfois, vous devez travailler dans des espaces restreints. Ces tracteurs présentent un rayon de braquage plus court, d'où leur meilleure manœuvrabilité, accompagnée d'une plus grande stabilité.









**CONÇU EN PENSANT À VOUS.**

# FACILITÉ D'UTILISATION



**8**

FACILITÉ D'ENTRETIEN – Qu'il s'agisse d'accéder à la grille qui fait obstacle aux débris, aux filtres, à la jauge à l'huile, à l'entrée d'huile ou à celle pour faire le plein de carburant, tout ou presque peut être accompli à partir du sol. De plus, il suffit de soulever le loquet du capot pour atteindre, en un clin d'œil, tous les points d'entretien de base.



Les Séries 4700, 5700 et 6700 sont construites pour les travaux durs et éprouvants dans toutes sortes d'environnements. Dès le départ, leurs tracteurs sont conçus pour être simples à opérer. La cabine confirme l'emphase accordée au confort inégalé de l'opérateur. À partir du sol en montant, ces tracteurs ont été pensés pour travailler longtemps, dans le respect des règles de l'ergonomie.

- **BARRES D'APPUI** – Montées hors de l'aire réservée à l'opérateur, elles facilitent l'accès au poste de l'opérateur.
- **PLANCHER PLAT** – De série, tous les modèles 5700 et 6700 présentent un plancher plat.
- **MANETTES D'ACCÈS FACILE** – Toutes les manettes occupent une position ergonomique pour faciliter les opérations et augmenter le confort.
- **SIÈGE RÉGLABLE** – Une poignée sous tension d'un ressort permet de régler la position du siège afin d'accommoder les opérateurs de toutes tailles. Les modèles 5700 Deluxe et les modèles 6700 offrent un siège pivotant.
- **SIÈGE POUR PASSAGER** – Un second siège permet la présence d'un passager. Il s'agit d'une option sur les modèles 4700 Classic et Deluxe, ainsi que sur les modèles 5700 Classic. On le retrouve de série sur les modèles 5700 Deluxe et sur les modèles 6700.
- **VOLANT INCLINABLE** – Sur les modèles Deluxe avec cabine, la colonne du volant inclinable et télescopique se règle pour assurer une productivité maximale. La cabine des modèles Classic et Deluxe à plateforme offrent seulement la colonne inclinable. Sur les plateformes Classic, elle est fixe.
- **ÉCLAIRAGE DE TRAVAIL** – Les modèles Classic ont une lampe de travail sur le garde-boue arrière. Les modèles à cabine comptent quatre phares montés sur le toit pour une meilleure visibilité et plus de confort la nuit.
- **ET DAVANTAGE** – Le porte-gobelet, le coffre d'outils et le tapis sont de série sur tous les modèles.



### NOUS AVONS PENSÉ À TOUT.

- **TABLEAU DE BORD** – Sur les modèles Deluxe, le tableau de bord inclut un écran de surveillance de la performance du tracteur. L'écran fournit des données sur les niveaux de DEF, de carburant, sur la température, etc. De plus, en appuyant sur un seul bouton, vous obtenez le nombre d'heures de travail du moteur, les codes d'erreurs, la vitesse de la PdF et la vitesse au sol.
- **MANETTE DU CHARGEUR** – Même dans les endroits restreints où il est difficile de travailler, vous aimerez la manœuvrabilité additionnelle pour : lever, abaisser le chargeur, effectuer le bennage ou le cavage du godet avec précision.
- **BOUCLERS ANTI-DÉBRIS** – Situés de chaque côté de l'espace de l'opérateur, ils dévient la chaleur du moteur et les débris pour offrir une protection additionnelle et un environnement de travail confortable.
- **ROUES RÉGLABLES** – Grâce à leurs multiples réglages de la voie, ces tracteurs polyvalents conviennent à une foule d'applications agricoles comme les cultures maraîchères jusqu'aux travaux de fauche sur les bords de route et les travaux de terrassement.
- **CONTRÔLE DU FLOTTEMENT DU CHARGEUR** – Il lève ou baisse le chargeur selon le contour du sol ou de la route afin d'obtenir avec efficacité la flexibilité requise pour niveler ou pour enlever la neige.
- **CONTRÔLE DE L'INVERSEUR** – Pour les travaux avec le chargeur (charger des camions, empiler du foin, etc.), le levier optionnel de l'inverseur permet le désembrayage électrohydraulique et les changements de direction sans utiliser la pédale d'embrayage.

# FICHE TECHNIQUE\*

MODÈLE	MF4707	MF4708	MF4709	MF4710	MF5710	MF5711	MF6712	MF6713
<b>MOTEUR</b>								
Puissance max. moteur CV (kW) à 2 000 tours/min	75 (55,9)	85 (63,4)	95 (70,8)	100 (74,6)	100 (74,6)	110 (82)	120 (89,5)	130 (96,9)
Puissance nominale moteur CV (kW)	70 (52,2)	80 (59,6)	90 (67,1)	100 (74,6)	95 (70,8)	105 (78,3)	115 (85,8)	125 (93,2)
Vitesse nominale moteur	2 200 tours/min							
CV à la PdF (kW)	58 (43,2)	68 (50,7)**	78 (58,1)**	88 (65,6)**	83 (61,9) @ 2 200 trs/min 90 (67,1) @ 2 000 trs/min	93 (69,4) @ 2 200 trs/min 99 (73,8) @ 2 000 trs/min	100 (74,6) @ 2 200 trs/min 107 (79,8) @ 2 000 trs/min	110 (82) @ 2 200 trs/min 115 (85,8) @ 2 000 trs/min
Moteur	AGCO Power 3-cyl, 3,3 l, suralimenté, refroid. intermédiaire, injection dir. haute pression/rampe commune (HPCR)				AGCO Power 4-cyl, 3,3 l, suralimenté, refroid. intermédiaire, inject. directe haute pression/rampe commune (HPCR)			
Émissions : satisfait normes APE niveau 4	Technologie SCR (DEF) après combustion, oxydation catalytique du diesel (ODC)							
<b>GRUPE MOTOPROPULSEUR</b>								
Type de transmission	<b>Classic</b> : 8AvX8Arr, 2 plages, syncro-shuttle, levier mécanique d'inversion <b>Deluxe</b> : 12AvX12Arr, 2 plages, Power-Shuttle, levier électrohydraulique d'inversion			<b>Classic</b> : 12AvX12Arr, 2 plages, syncro-shuttle, levier méc. d'inv. <b>Deluxe</b> : 12AvX12Arr, 2 plages, Power-Shuttle, levier électrohydraulique d'inversion		<b>Classic</b> : 12AvX12Arr, 2 plages, syncro-shuttle, levier mécanique d'inversion ; <b>Deluxe</b> : 12AvX12Arr, 2 plages, Power-Shuttle, levier électrohydraulique d'inversion		<b>Deluxe</b> : 12AvX12Arr, 2 plages, Power-Shuttle, levier électrohydraulique d'inversion
Embrayage	<b>Classic</b> : Embrayage sec avec pédale ; <b>Deluxe</b> : Humide, avec contrôle à pédale ; <b>Deluxe</b> : Désembrayage, bouton sur poignée changement de vitesse et levier électrohydraulique d'inversion				<b>Classic</b> : Embrayage sec, avec contrôle à pédale ; <b>Deluxe</b> : Humide, avec contrôle à pédale ; <b>Deluxe</b> : Désembrayage, bouton sur poignée changement de vitesse et levier électrohydraulique d'inversion		<b>Deluxe</b> : Humide, avec contrôle à pédale ; <b>Deluxe</b> : Désembrayage, bouton sur poignée changement de vitesse et levier électrohydraulique d'inversion	
Essieu arrière	Essieu à bride, avec entraînements finaux planétaires							
Freins	Disque humide interne, contrôle indépendant par pédales							
Verrouillage du différentiel	Engagement mécanique essieu arrière par interrupteur électrohydraulique basculant							
Essieu avant	2RM – essieu avant réglable ; 4RM – essieu avant d'acier moulé avec arbre d'entraînement centré et une combinaison roue conique/réductions finales ; 4RM – verrouillage du différentiel avant – <b>Classic</b> : Verr. automatique <b>Deluxe</b> : Hydralock				5710 : 2RM – essieu avant réglable ; 5710 et 5711 : 4RM – essieu avant fixe en acier moulé, arbre d'entraînement central, entraînements finaux planétaires ; 4RM = verrouillage du différentiel essieu avant ; Hydralock		<b>Deluxe</b> : 4RM – essieu avant fixe en acier moulé, arbre d'entraînement central, entraînements finaux planétaires ; 4RM = verrouillage du différentiel essieu avant ; Hydralock	



10 Même sous les conditions les plus difficiles, notre réseau de concessionnaires garde l'agriculture nord-américaine au cœur de l'action, vingt-quatre heures par jour, trois cent soixante-cinq jours par année. Combinez le tout à l'engagement d'AGCO à fournir des pièces 24 heures sur 24 et vous obtenez le type de soutien auquel vous vous attendez.



<b>MODÈLE</b>	<b>MF4707</b>	<b>MF4708</b>	<b>MF4709</b>	<b>MF4710</b>	<b>MF5710</b>	<b>MF5711</b>	<b>MF6712</b>	<b>MF6713</b>
<b>DIMENSIONS</b>								
Empattement po (mm)	88,5 (2 250)				95,7 (2 431)		98,4 (2 500)	
Largeur minimum po (mm)	De série pneus radiaux - arr. 420/85R30, 60,3 (1 533)				De série pneus radiaux - arr. 460/85R30, 64,8 (1 646)			
Poids de base sans lest lb (kg)	2RM Arceau de séc. : 6 445 (2 923) 4RM Arceau : 7 125 (3 232)				4RM Arceau de sécurité : 8 840 (4 010)		4RM Arceau de sécurité : 9 017 (4 090)	
Cap. réservoir à carburant gal. (L)	27,7 (105), réservoir (plastique sous platéf.), remplissage au sol ; <b>Deluxe</b> : Bouclier additionnel (protection réserv.)				38,3 (145), rempliss. au sol ; <b>Deluxe</b> : bouclier protection		38,3 (145), remplissage au sol ; bouclier prot. réservoir	
<b>HYDRAULIQUES</b>								
Système hydraulique	Système à centre ouvert, une pompe							
Débit hydraulique aux auxiliaires arr. : g/min (L/min)	17,7 (67)				<b>Classic</b> : Pompe principale 15,1 (57) <b>Deluxe</b> : Pompe principale 15,1 (57) ; pompe auxiliaire 10,8 (41) ; Total, combinées 25,9 (98)		Pompe principale 15,1 (57) Pompe auxiliaire 10,8 (41) Combinées 25,9 (98)	
Auxiliaires arrière	<b>Classic</b> : 1 soupape de série, DA, FL ou opt. 2 soupapes, installées à l'usine, AD, KO, FL <b>Deluxe</b> : 2 soupapes, installées à l'usine, AD, KO, FL ou opt. 3 <sup>e</sup> soupape, installée chez concess., AD, FL seulement Toutes les soupapes avec ressort retour au neutre (RRN)				2 soupapes à l'usine, action double, dérivation, flottement (DA/KO/FL) opt. 3 <sup>e</sup> soupape, installée au champ RRN			
Manette multifonctions – chargeur	Opt., montée sur plateforme, soupape sur sous-châssis du chargeur avec coupleurs à tête aplatie							
Cap. relevage 3-points lb (kg) pleine course à 24" (610 mm) derrière rotules	Catégorie II, 4 850 (2 200) de série			Catégorie II, 7 710 (3 497) de série		Catégorie II, 9 390 (4 259) de série		
PdF arrière	Indép., embrayage électron. par commutateur, 540 et 1 000 tours/min de série, 540 et 540E tours/min opt.				<b>Classic</b> : 540/1 000 ; <b>Deluxe</b> : 540/540É/1 000		540/540É/1 000	
<b>CABINE :</b>								
Système électrique	12-volts syst. CD, alternateur 80-amp, sortie 7-branches pour remorque ; <b>Deluxe</b> : Prise élect. additionnelle 30-amp.							
Caractéristiques de série (plateforme)	Plancher semi-plat, arceau repliable, tapis en caoutc., coffre à outils, gardes à g. et à d., poignées				Plancher plat, arceau repliable, tapis en caoutc., coffre à outils, gardes à g. et à d., poignées, porte-gobelet			
Éclairage (arceau)	<b>Classic et Deluxe</b> : 4 phares avant, 2 feux arr. et feux d'avertissement, 1 phare de travail arr. sur arceau ; <b>Deluxe</b> : 2 phares mitoyens additionnels, réglables							
De série Volant	<b>Classic</b> : fixe ; <b>Deluxe</b> : inclinable				<b>Classic cab.</b> : volant inclinable ; <b>Deluxe plateforme</b> : volant inc. ; <b>Deluxe cab.</b> : volant inclinable et télescopique		<b>Plateforme</b> : volant inclinable ; <b>Cab.</b> : volant inclinable et télescopique	
De série Siège	Siège suspendu monté sur ressort, réglage avant/arrière, réglage mécanique pour le poids, ceinture de sécurité rétractable							

### CLASSIC

### DELUXE

MF4707, MF4708 et MF4709 8x8 ; MF4710, MF5710 et MF5711 12x12 ; inverseur mécanique	Tous les modèles 12x12 Power shuttle
Colonne de direction fixe	Colonne de direction inclinable
Tableau de bord analogique et numérique	Tableau de bord analogique et numérique avec suivi du rendement
Levier de contrôle du relevage 3-points, contrôle d'effort en option	Levier de contrôle du relevage 3-points avec contrôle d'effort
	Contrôle externe du relevage (sur garde-boue gauche)
4RM, essieu avant ; différentiel à patinage limité – verrouillage automatique	4RM, essieu avant ; différentiel activé hydrauliquement – verrouillage hyd.
Stabilisateurs mailles de chaîne	Stabilisateurs télescopiques
Soupape hydraulique de série ; DA, FL	Soupapes hydrauliques de série ; DA, KO, FL + DA, KO, FL
	Prise électrique auxiliaire
	Phares de travail, mitoyens
	De série, rehausses côté garde-boue
	De série, bouclier additionnel de protection du réservoir

\*Évaluation du fabricant au moment de la publication, peut être changée sans préavis.

\*\*Avec transmission mécanique

**FINANCEMENT FLEXIBLE, À FAIBLE TAUX**

Grâce à des taux concurrentiels et à des termes faciles, votre concessionnaire Massey Ferguson et AGCO Finance® offrent de bonnes façons de vous procurer votre nouvelle machine (achat, bail de location ou location)

**DES PIÈCES DE QUALITÉ**

Les pièces de rechange d'origine de Massey Ferguson sont fabriquées avec les mêmes standards de qualité que celles utilisées sur la chaîne de montage. Donc, vous pouvez toujours faire fonctionner votre tracteur de la Série Globale comme un neuf.

**AFFICHEZ VOTRE FIERTÉ MASSEY FERGUSON**

Choisissez parmi nos articles de collection, nos jouets, nos vêtements sports, nos accessoires, etc. Visitez [shopagco.com](http://shopagco.com) dès aujourd'hui.

**AGCO ANSWERS**

Chez AGCO, le service à la clientèle est davantage qu'un département. C'est un engagement. Nous ferons de notre mieux pour répondre rapidement à vos questions, ou nous vous mettrons en contact avec quelqu'un qui peut y arriver. AGCO Answers (877) 525-4384 ou [agcoanswers@agcocorp.com](mailto:agcoanswers@agcocorp.com)

Fiers de soutenir :



Depuis plus de 25 ans, dans plus de 140 pays à travers le monde, AGCO s'est donné pour mission de devenir la ressource à laquelle les producteurs peuvent se fier pour obtenir des technologies et des équipements innovateurs, à la fine pointe du génie. Maintenant, vous connaissez les marques de produits d'AGCO, même si vous ne connaissez pas la marque AGCO. Bien que les équipements AGCO n'aient pas tous la même couleur ou le même logo, ils ont tous un point en commun. C'est cette capacité d'aider les producteurs agricoles à être aussi productifs et profitables que possible, peu importe la tâche à faire. [agcocorp.com](http://agcocorp.com)

MASSEY FERGUSON

FENDT



Challenger

GLEANER